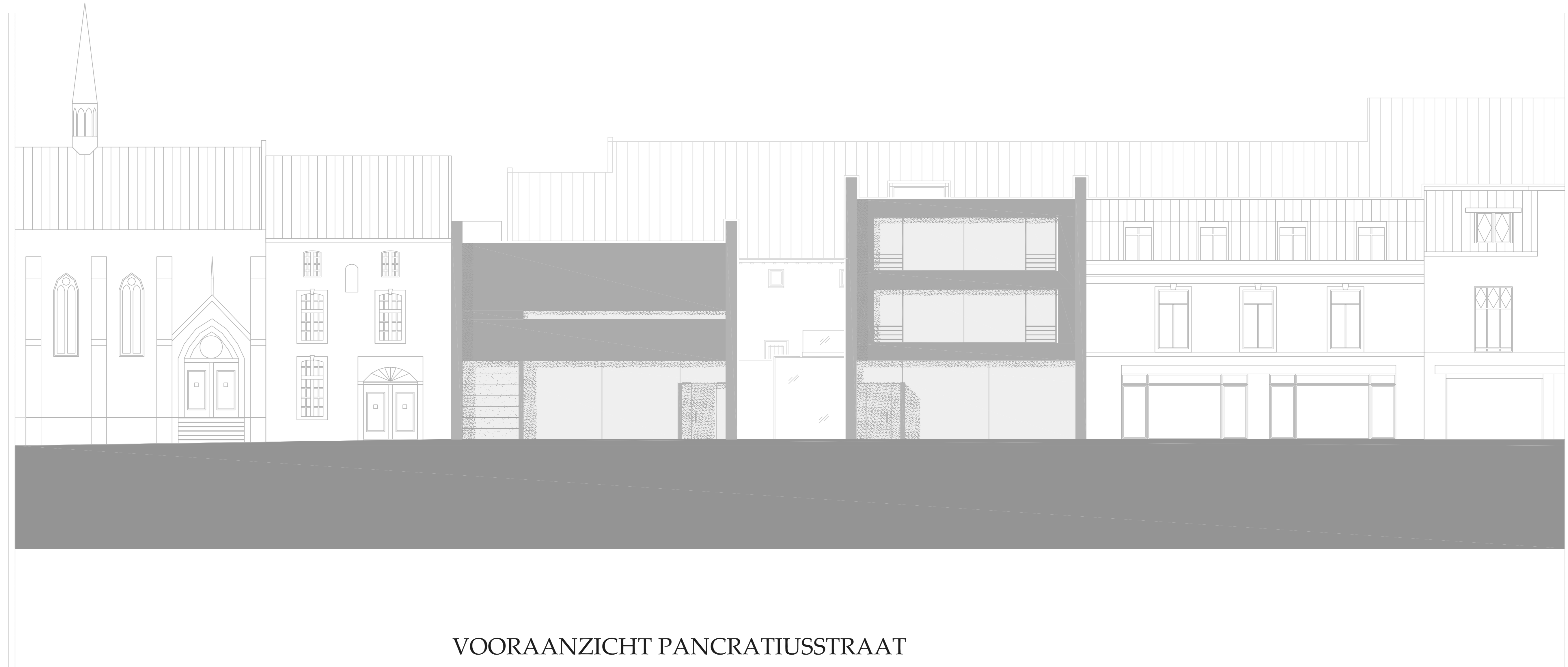


'HEERLEN LEEFT'

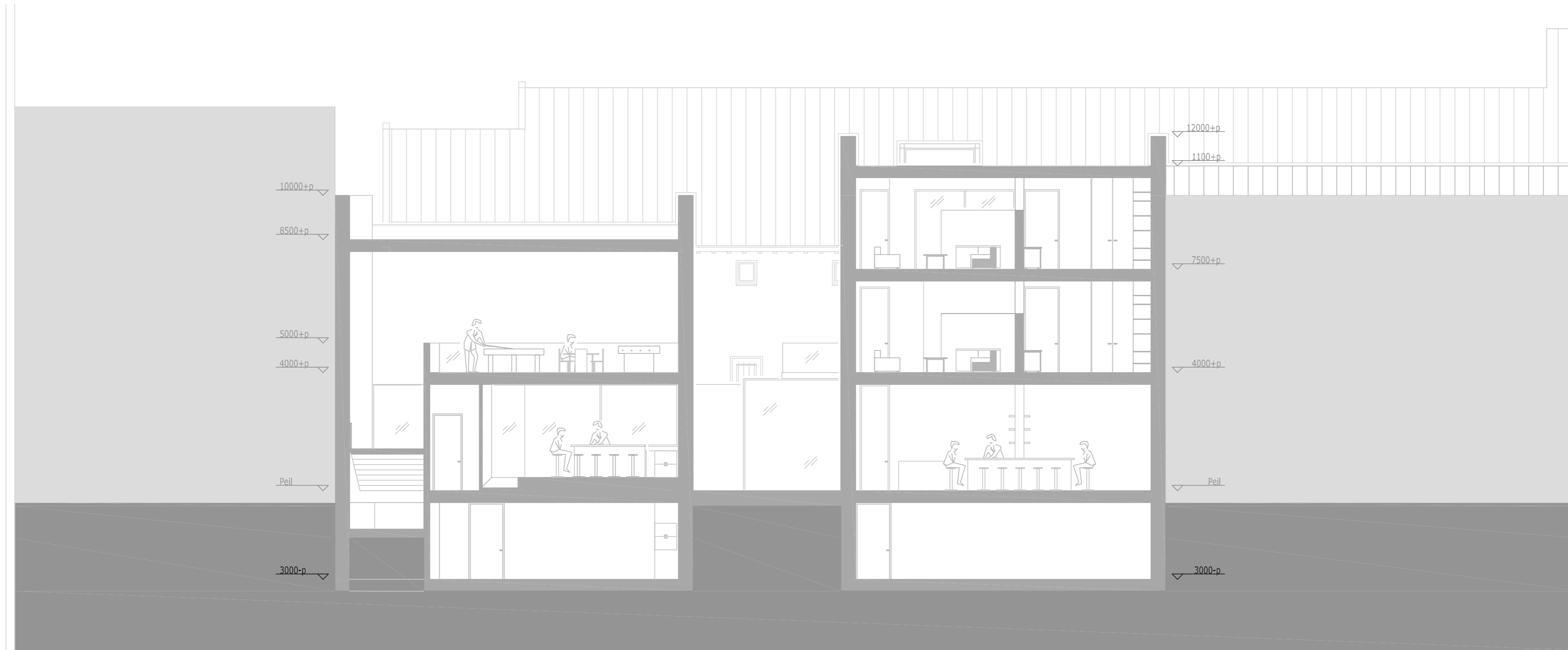
WONEN, MUZIEK, DANS EN SFEER



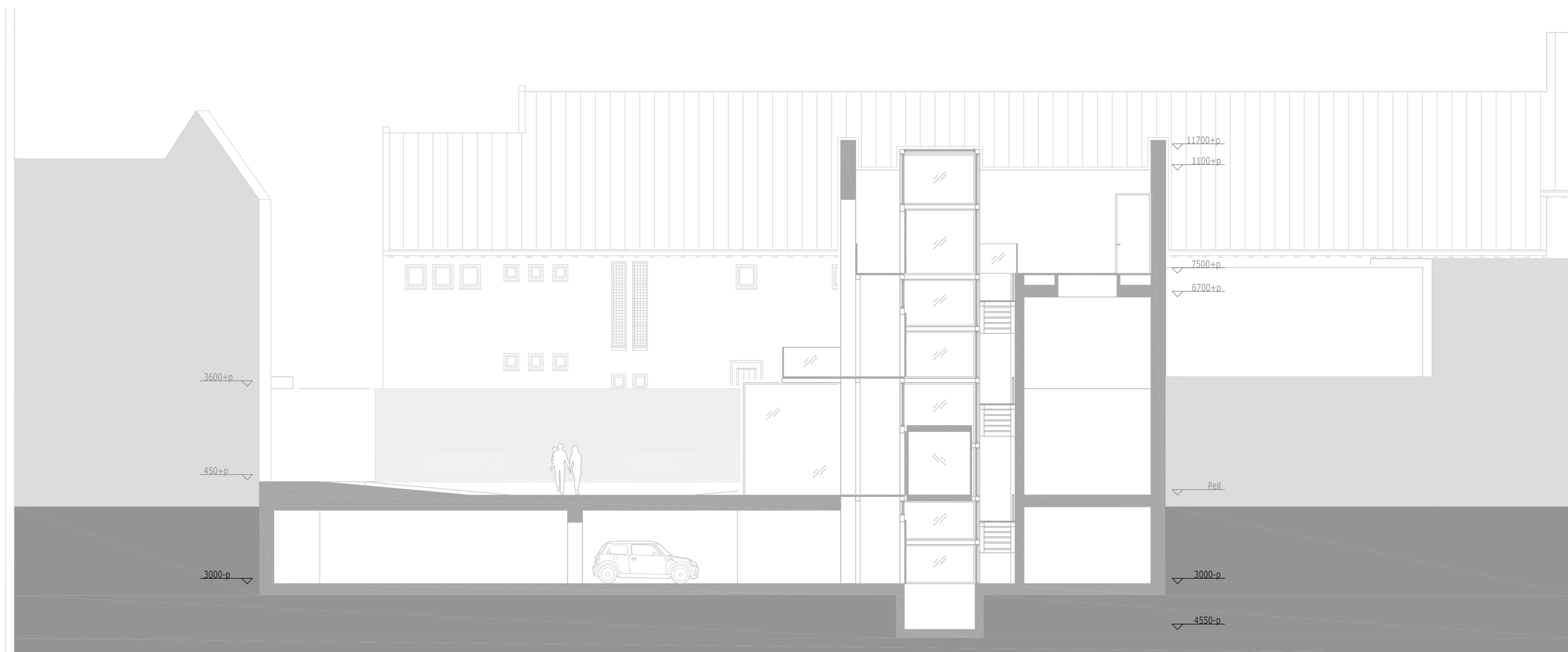
VOORAANZICHT PANCRATIUSSTRAAT

'HEERLEN LEEFT'

WONEN, MUZIEK, DANS EN SFEER



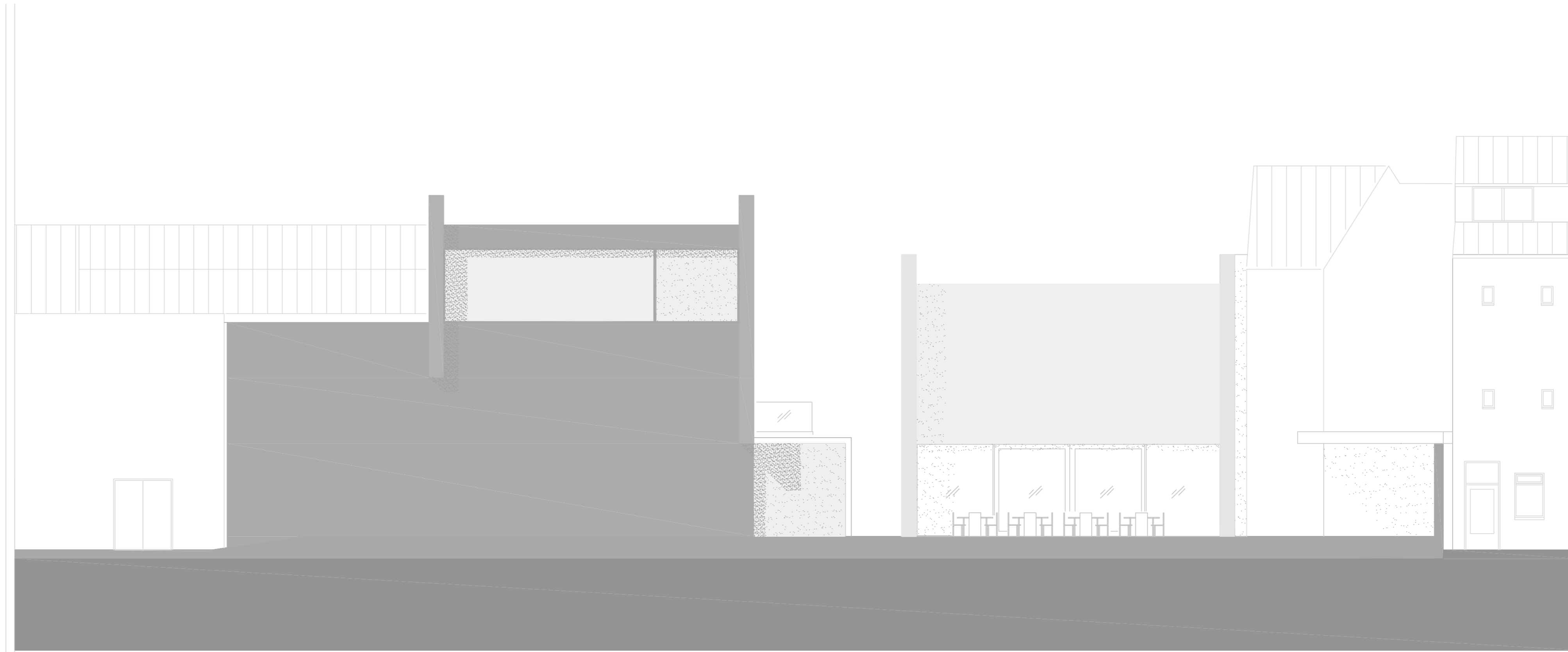
DOORSNEDE D-D



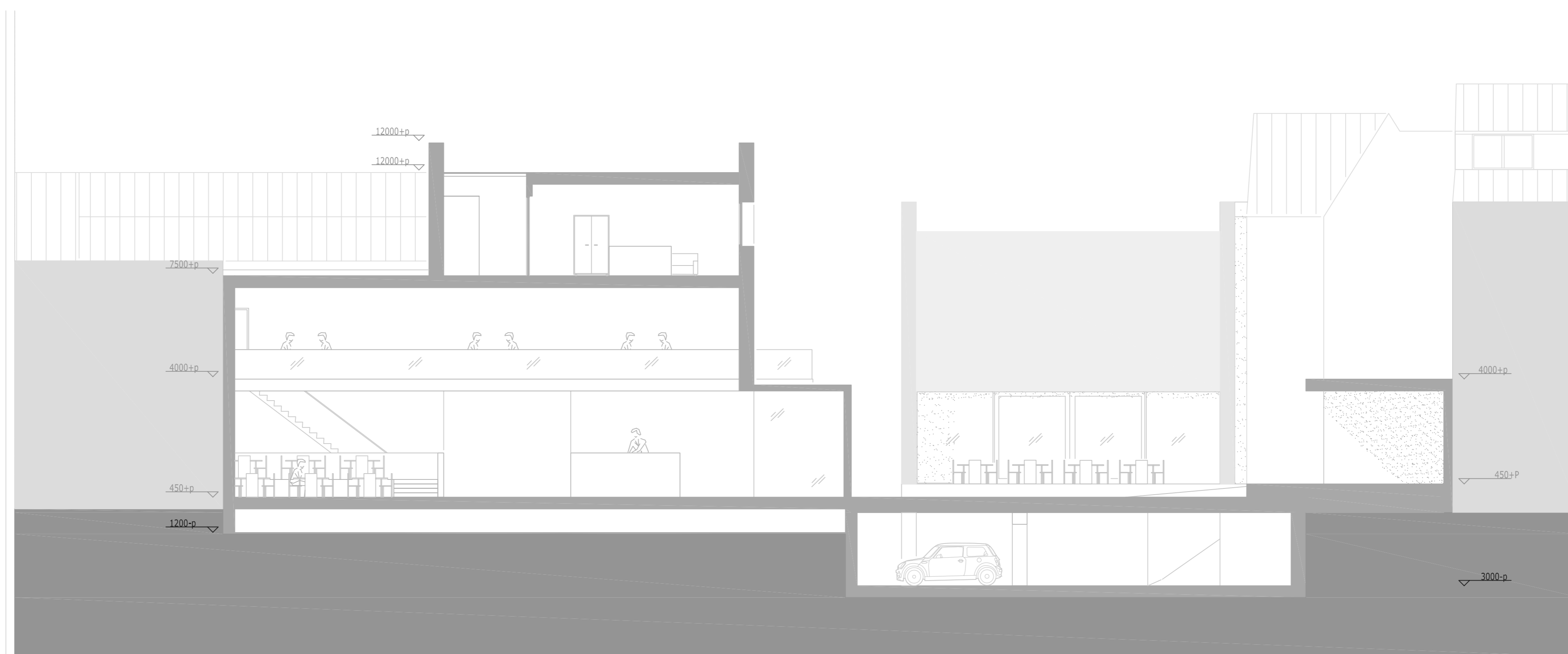
DOORSNEDE E-E

'HEERLEN LEEFT'

WONEN, MUZIEK, DANS EN SFEER



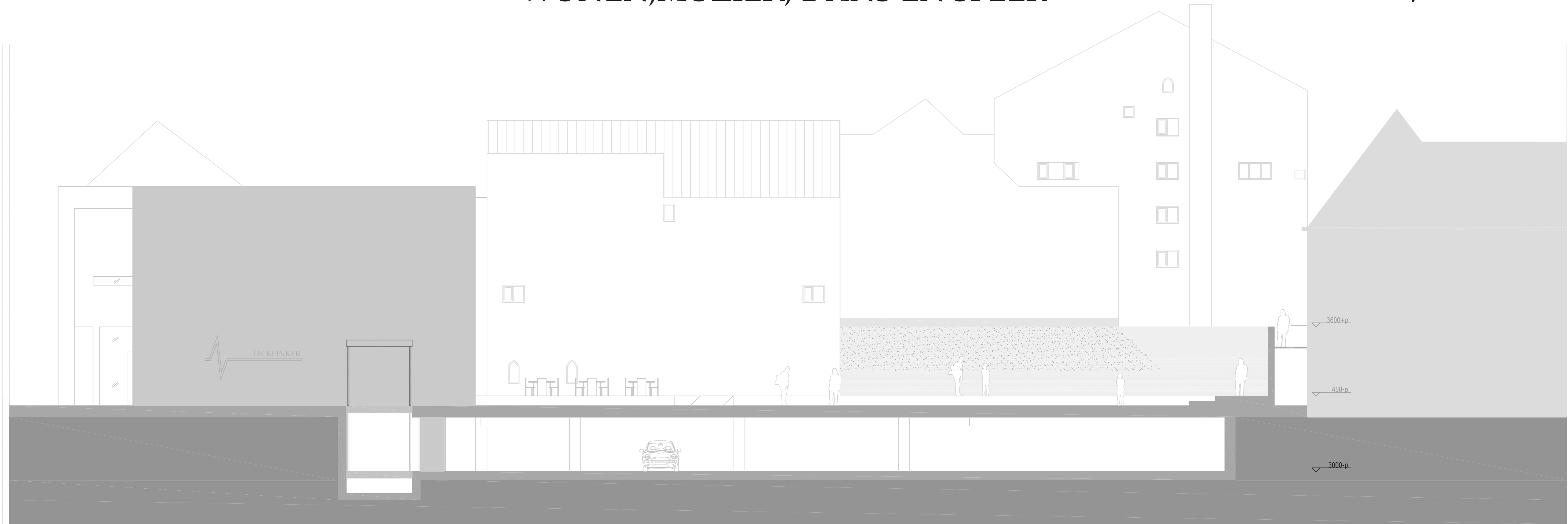
ACHTERAANZICHT PLAARSTRAAT/ MORENHOEK



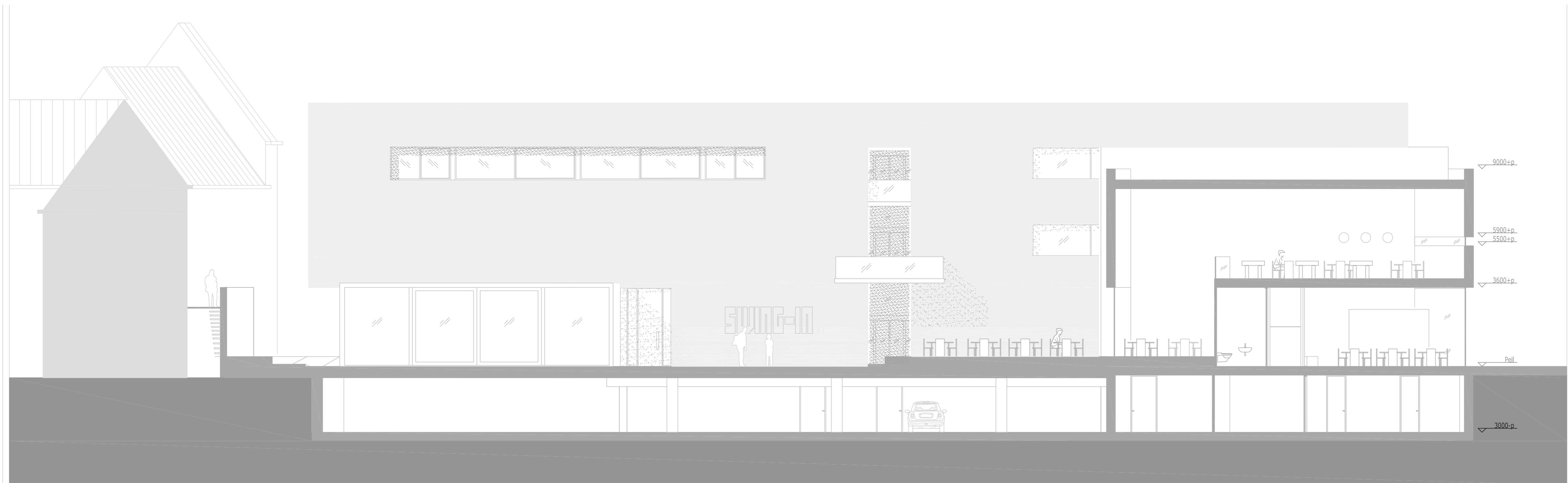
DOORSNEDE F-F

'HEERLEN LEEFT'

WONEN, MUZIEK, DANS EN SFEER



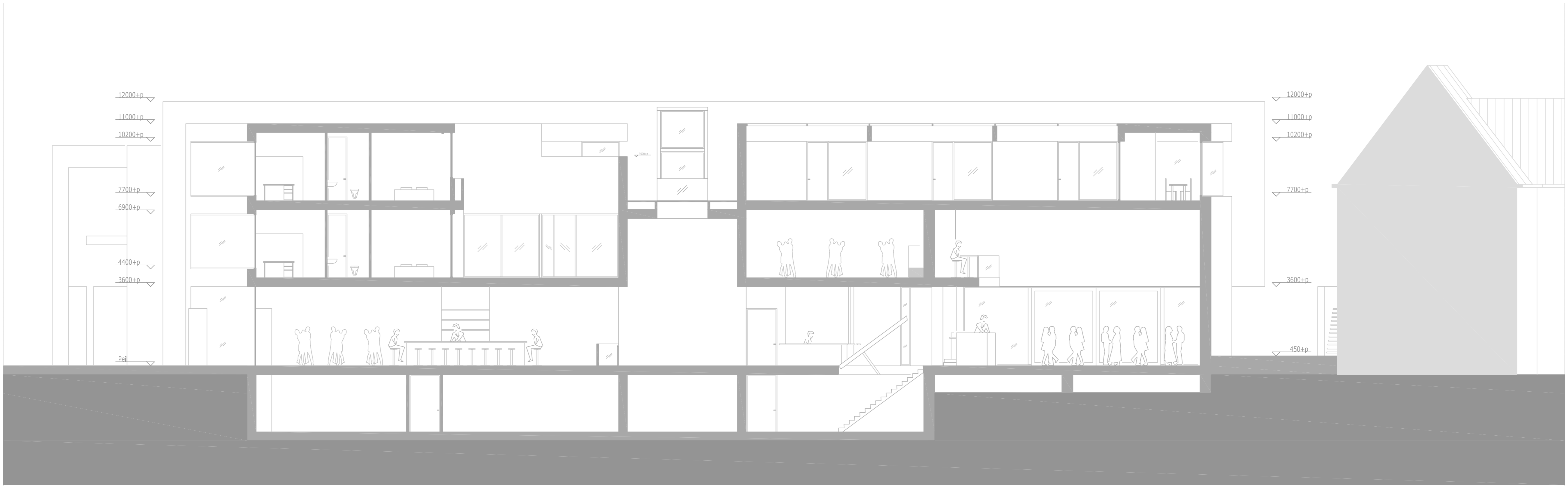
AANZICHT MORENHOEK OOST



DOORSNEDE C-C / AANZICHT MORENHOEK WEST

'HEERLEN LEEFT'

WONEN, MUZIEK, DANS EN SFEER



DOORSNEDE A-A



DOORSNEDE B-B

'HEERLEN LEEFT'

WONEN, MUZIEK, DANS EN SFEER



Projectgegevens

Nieuwbouw dansschool Swing-Inn, danscafé, café De Klinker, bovenwoningen en herinrichting Morenhoek/Oude Veemarktstraat
 Opp. plangebied: 2000m²
 Opp. Dansschool: 750m²
 Opp. Danscafé: 360m²
 Opp. café De Klinker: 430m²
 Opp. Woningen: 570m²
 Opp. Parkeer kelder: 650m²

Legenda

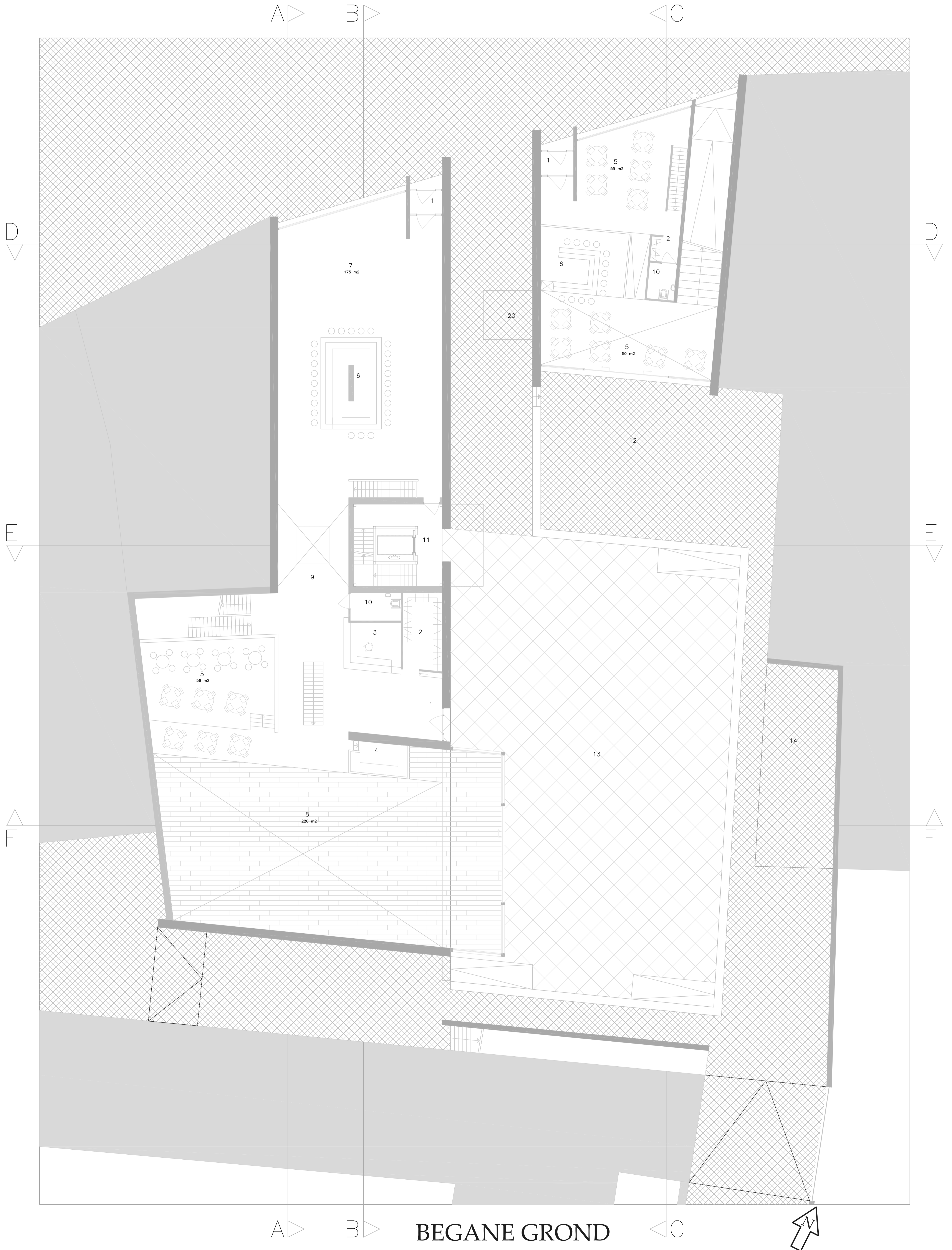
- | | | |
|------------------------|-------------------------------|-----------------------------|
| 1. Entree | 11. Trappen/lift | 21. Kruipruimte |
| 2. Garderobe | 12. Terras | 22. Pool/Dart/Tafelvoetbal |
| 3. Balie | 13. Plein (Morenhoek) | 23. Keuken/Eetkamer |
| 4. Dj | 14. Overkapping | 24. Woonkamer |
| 5. Zit gedeelte | 15. Toiletten | 25. Hobbykamer |
| 6. Bar | 16. Kleedkamers | 26. Badkamer |
| 7. Dansvloer | 17. Opslag | 27. Slaapkamer |
| 8. Wedstrijd dansvloer | 18. Keuken | 28. Buitenruimte |
| 9. Verbindingsnag | 19. Parkeerkelder | 29. Studentenkamer |
| 10. Invalide toilet | 20. Goederenlift/laden-lossen | 30. Uitschuifbare brandtrap |
| | | 31. Installaties N.U.T.W. |

KELDER



'HEERLEN LEEFT'

WONEN, MUZIEK, DANS EN SFEER



BEGANE GROND

'HEERLEN LEEFT'

WONEN, MUZIEK, DANS EN SFEER



1e VERDIEPING

'HEERLEN LEEFT'

WONEN, MUZIEK, DANS EN SFEER



'HEERLEN LEEFT'

WONEN, MUZIEK, DANS EN SFEER

